

# Visualizzatori





## Il visualizzatore ELMO

... è il **successore della vecchia lavagna luminosa**, che tramite un sistema fotografico rileva otticamente ogni oggetto e suo movimento. E' possibile riportare ogni tipo di documentazione, foglio di carta, testo o oggetto, su la LIM o su un banale schermo o parete.

### Il visualizzatore ELMO consente di...

**U**tilizzare le immagini mostrate da ELMO ai contenuti provenienti dal PC e rappresentarle sulla LIM, stimolando la partecipazione e l'interattività in aula grazie all'uso combinato di diversi media.

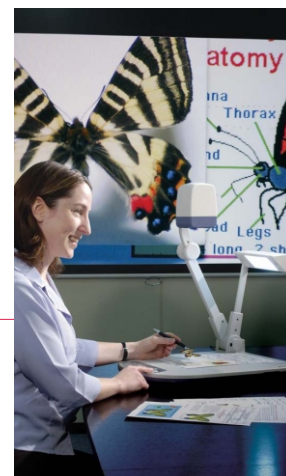
**a**umentare le funzionalità della lavagna interattiva, utilizzando l'immagine proiettata per un'ulteriore elaborazione digitale. Il visualizzatore, infatti, rende qualsiasi cosa stampata su un foglio di carta, un libro, etc., un oggetto della lezione interattiva.

**V**isualizzare al meglio tutti i tipi di documentazione per la sua alta risoluzione e mediante lo zoom e la messa a

**fuoco automatica.**

**m**emorizzare, fotografare e scansionare le immagini degli oggetti posti sul visualizzatore.

**e**sser utilizzato come **microscopio** grazie allo zoom ottico, in modo tale che tutta l'aula possa visualizzare contemporaneamente l'immagine.



### Il visualizzatore ELMO è unico per...

**I**a possibilità di utilizzo senza collegamento al pc.

**i** diversi impieghi come strumento multimediale, scanner, macchina fotografica, proiettore, schermo e microscopio.

**I**a possibilità di collegamento al proiettore, pc, TV o monitor.

### Le caratteristiche tecniche di ELMO L-1n

- › peso 2,9 kg.
- › potenza consumo 9 W
- › immagine dispositivo pick - up 1/3" progressive scan CCD, 850.000 pixels.
- › zoom ottico potenziato (con funzione di doppia velocità) 5.2x e zoom digitale 4x.

### Le caratteristiche tecniche di ELMO P10S

- › peso 4,6 kg.
- › potenza consumo 24 W
- › immagine dispositivo pick - up 1/3" CCD, 850.000 pixels.
- › zoom ottico 16x e zoom digitale 8x.

### Le caratteristiche tecniche di ELMO P30S

- › peso 4,6 kg.
- › potenza consumo 24 W
- › immagine dispositivo pick - up 1/3" CCD, 1.350.000 pixels.
- › zoom ottico 16x e zoom digitale 4x.
- › risoluzione HD nel formato 16:9.